

# Limpiador Electrico PRO IDEALSKIN



## Cómo utilizar

---

Utilice el Limpiador Eléctrico PRO IDEALSKIN como parte de su rutina diaria para destapar los poros y dejar su piel radiante. Las vibraciones de alta frecuencia y el cabezal de cepillo de cerdas de silicona suave e higiénico eliminarán eficazmente el maquillaje y eliminarán la acumulación de suciedad diaria. Cambie la velocidad del limpiador para masajear su piel y promover la apariencia de un cutis fresco y de aspecto más juvenil. Las vibraciones de baja frecuencia son ideales para reducir las líneas finas y ayudar a que su piel luzca más suave y firme.

## Cómo utilizar

---

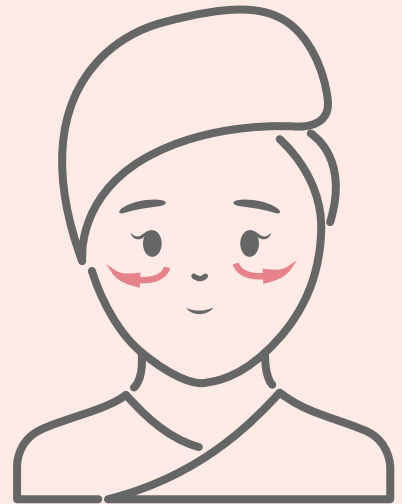
Humedece tu rostro y aplica tu limpiador elegido. Humedezca el Limpiador Eléctrico PRO IDEALSKIN y enciéndalo, ajuste la velocidad a su gusto. Desliza suavemente el cepillo limpiador con movimientos circulares sobre tu rostro durante 1 minuto.

Empiece por el mentón y muévase suavemente hacia la oreja. Trabajando a lo largo de la mandíbula inferior y en las mejillas.



Pasando suavemente por la frente, comenzando en el medio, trabaje de lado a lado hasta que toda la frente esté limpia y masajead.

A continuación, avanza hacia los lados de la nariz con un movimiento hacia arriba y hacia abajo.



Bajando la vibración, mueva suavemente alrededor del área de los ojos hacia afuera.

Enjuague y seque su cara antes de aplicar cualquier producto adicional para el cuidado de la piel.

## Limpieza

---

- Limpie a fondo el Limpiador Eléctrico PRO IDEALSKIN después de cada uso con agua tibia y un jabón suave. Enjuague con agua limpia y seque con un paño o toalla que no suelte pelusa.
- Deje que el dispositivo se seque al aire y mantenga su cepillo en un lugar seco y ventilado.
- El Limpiador Eléctrico PRO IDEALSKIN tiene clasificación IPX7 para proteger contra la emersión temporal en agua hasta 1 metro durante 30 minutos.

## Cargador

---

- Inserte el cable de carga en el orificio del puerto del dispositivo y conéctelo a un puerto USB.
- Al cargar, la luz de carga se iluminará en rojo. La luz brillará en verde cuando esté completamente cargada.
- Retire el cable de carga antes de usar.

Grandes cerdas de  
silicona para los  
pequeños pliegues.

Pequeñas cerdas de  
silicona para cubrir  
todo el rostro

Aumentar la  
velocidad

Reducir la  
velocidad

Encendido/Apagado  
botón de encendido

Empuñaduras  
fáciles de sujetar.



# Advertencias y Precauciones

Si el cabezal del Limpiador Eléctrico PRO IDEALSKIN irrita o inflama la piel, deje de usarlo inmediatamente.

Si sufre de brotes de manchas cuando usa el Limpiador Eléctrico PRO IDEALSKIN, esto es bastante natural. Si los brotes persisten, deje de usar el limpiador hasta que su piel se asiente.

Si la piel parece escamosa, esto también es normal. Es donde la piel muerta se aleja de tu cara.

Utilice el Limpiador Eléctrico PRO IDEALSKIN una vez al día como parte de su rutina nocturna para obtener los mejores resultados.

No comparta su Limpiador Eléctrico PRO IDEALSKIN, esto puede propagar cualquier bacteria y causar brotes e irritaciones.

Tenga cuidado al usarlo en el área de los ojos. Nunca haga contacto directo con el ojo real.

No use cremas exfoliantes a base de arcilla, sílice solubles o limpiadores faciales a base de exfoliantes con este cepillo de limpieza facial.

Evite la presión excesiva o el movimiento demasiado rápido cuando utilice el Limpiador Eléctrico PRO IDEALSKIN.

No lo utilice mientras se carga. Desenchufe completamente antes de usar.

No meter en el lavavajillas ni en la lavadora.

Este aparato no está diseñado para que lo utilicen personas (incluidos niños) con capacidades físicas, sensoriales o mentales reducidas o con falta de experiencia o conocimiento. Una persona responsable de su seguridad debe supervisarlos e instruirlos sobre el uso del aparato.

Los niños deben ser supervisados para asegurarse de que no jueguen con el aparato.

Si el cable de alimentación está dañado, debe ser reemplazado por un ingeniero calificado para evitar riesgos.